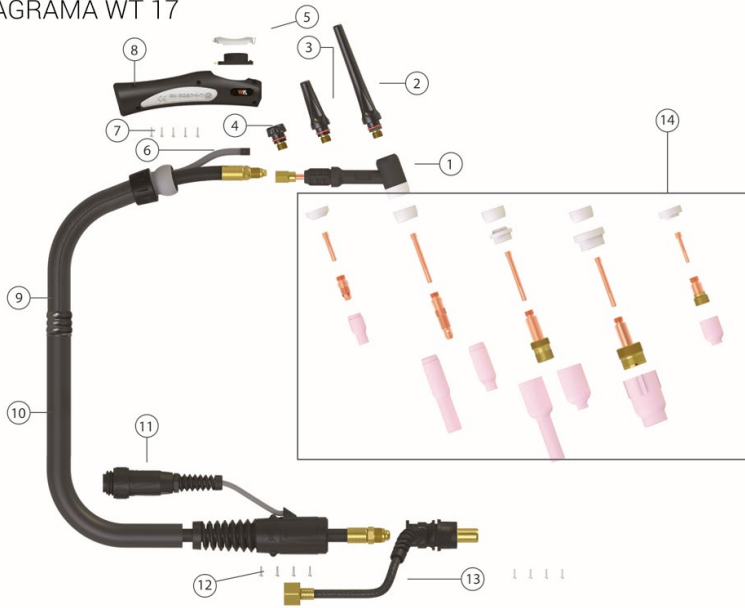


ANTORCHA TIG WT 17

DIAGRAMA WT 17



WT 17

Antorchas de soldadura Antorchas Tig

La serie WT de antorchas TIG ofrecen una dinámica de soldadura excelente gracias a la flexibilidad del cable y a su empuñadura ergonómica.

Existen versiones con pulsador, válvula, así como versiones refrigeradas para trabajos de alta exigencia.

Despiece

- | | | | |
|----|-------------------|----|--------------------------|
| 1 | Cuello | 11 | Clavija de conexión |
| 2 | Tapón largo | 12 | Tornillos |
| 3 | Tapón mediano | 13 | Tubo de gas |
| 4 | Tapón corto | 14 | Ver repuestos pág. 60-62 |
| 5 | Conjunto micro | | |
| 6 | Cable de mando | | |
| 7 | Tornillos | | |
| 8 | Empuñadura | | |
| 9 | Funda de cuero | | |
| 10 | Funda de neopreno | | |

Características principales

- 150A DC
- 105A AC
- 35% Ciclo de trabajo
- Empuñadura ergonómica
- 4m y 8m de cable
- Versión con válvula WT 17V

